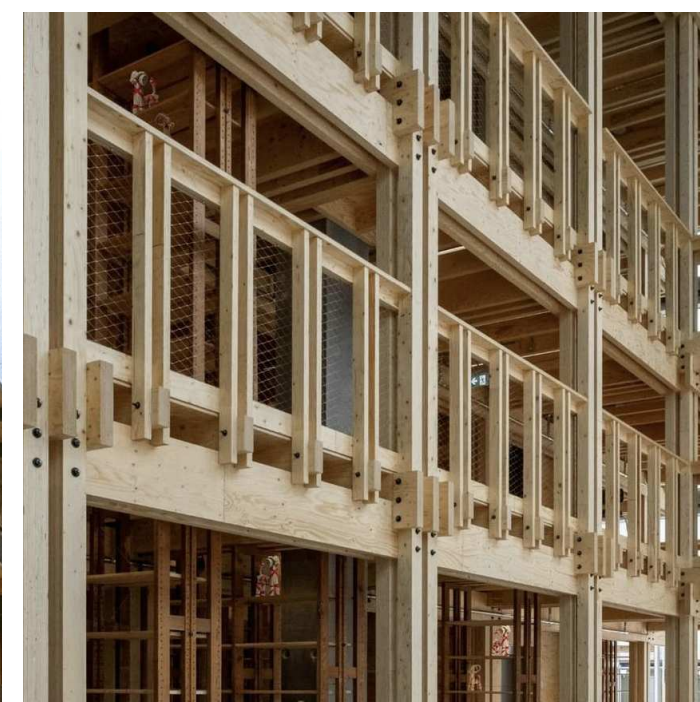
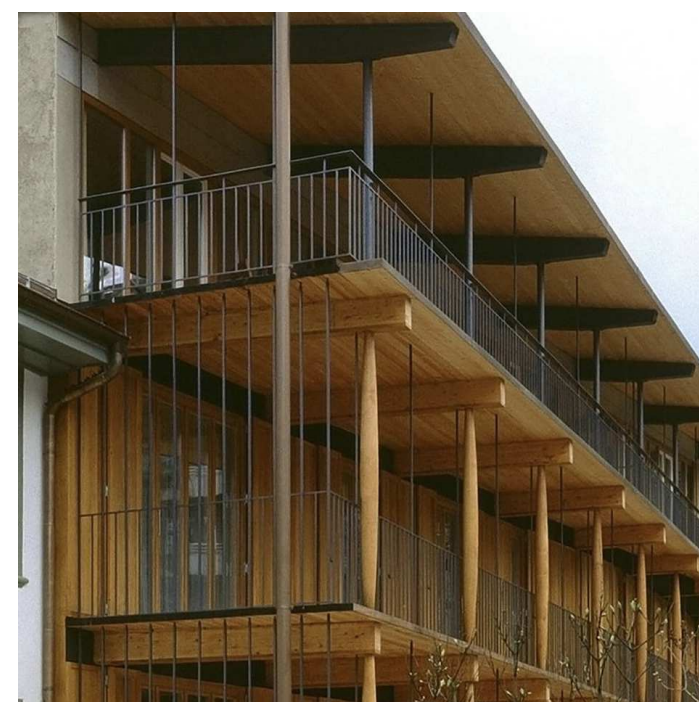
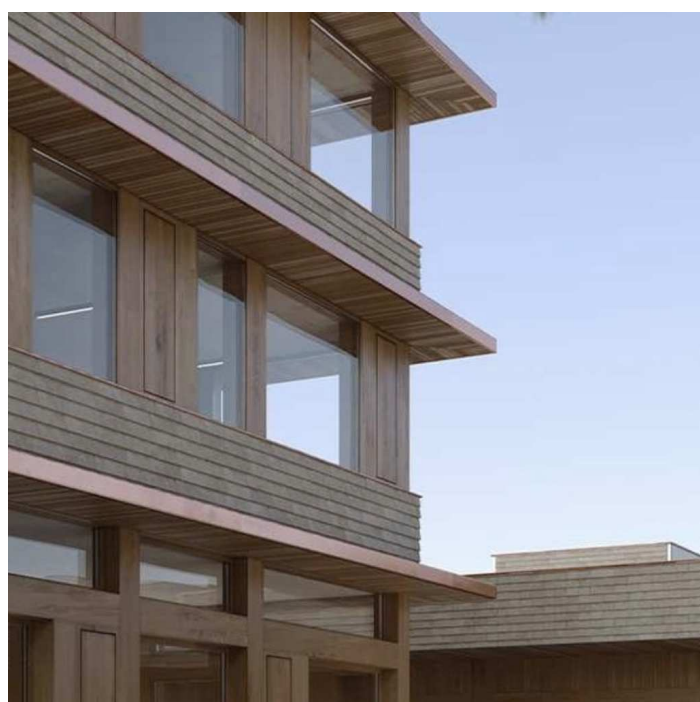
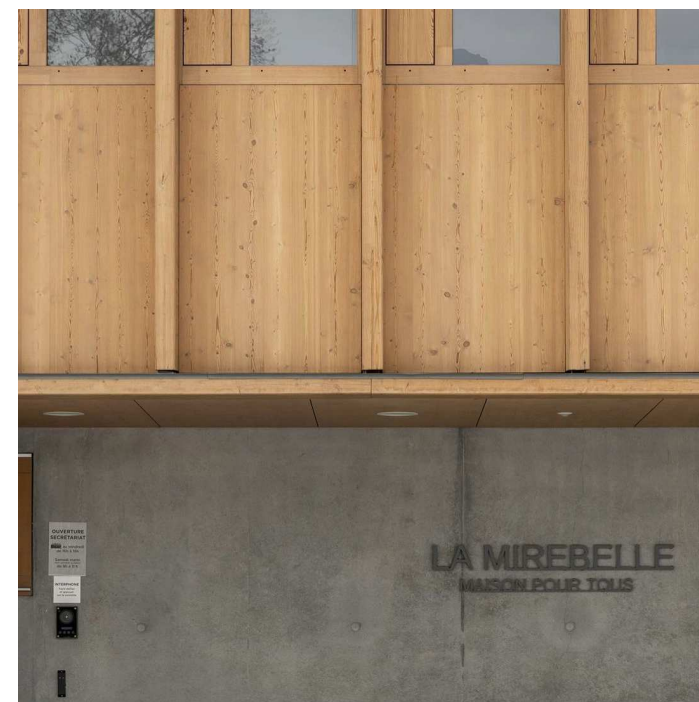
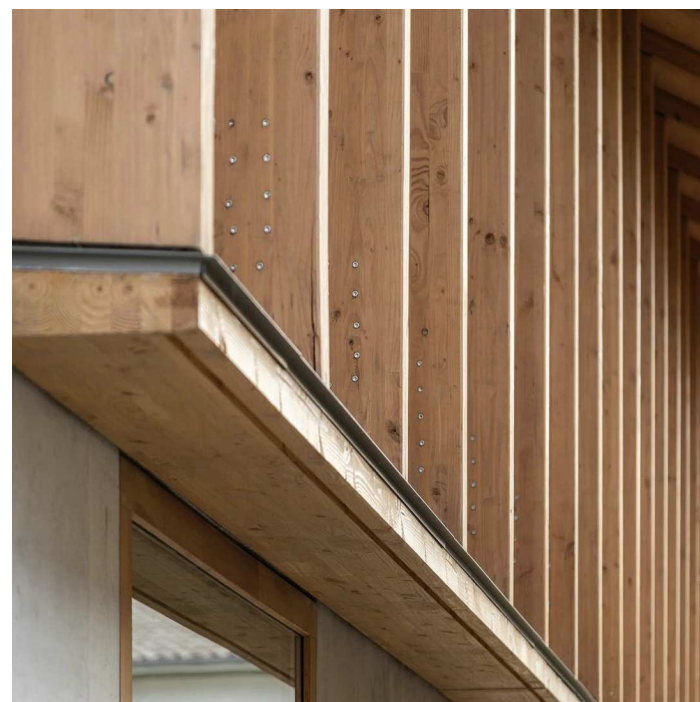


Project 新居アパート

Date 2022.05.23









屋根・鼻隠し：ガルバリウム鋼板
軒天：パルプ繊維混入セメント板 木目 / ニチハ

木化粧：杉45×120 金物持出し取付け

バルコニー手摺：木格子

外壁：ALC フラットパネル / 旭化成建材

外壁塗装：グランロック / 旭化成建材

フラットパネル



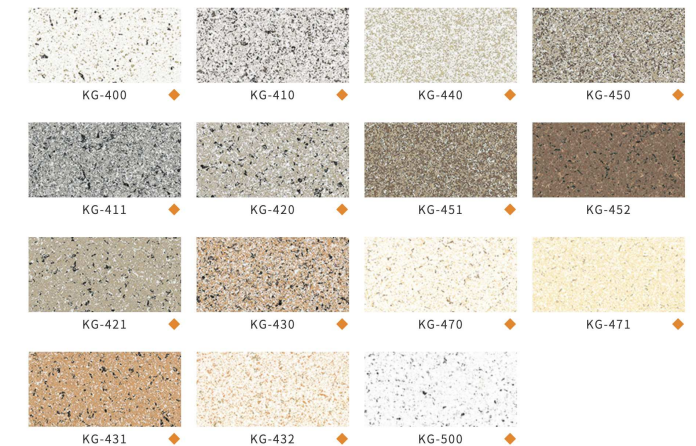
フラットパネル (1,820mm/1,910mm/2,000mm)

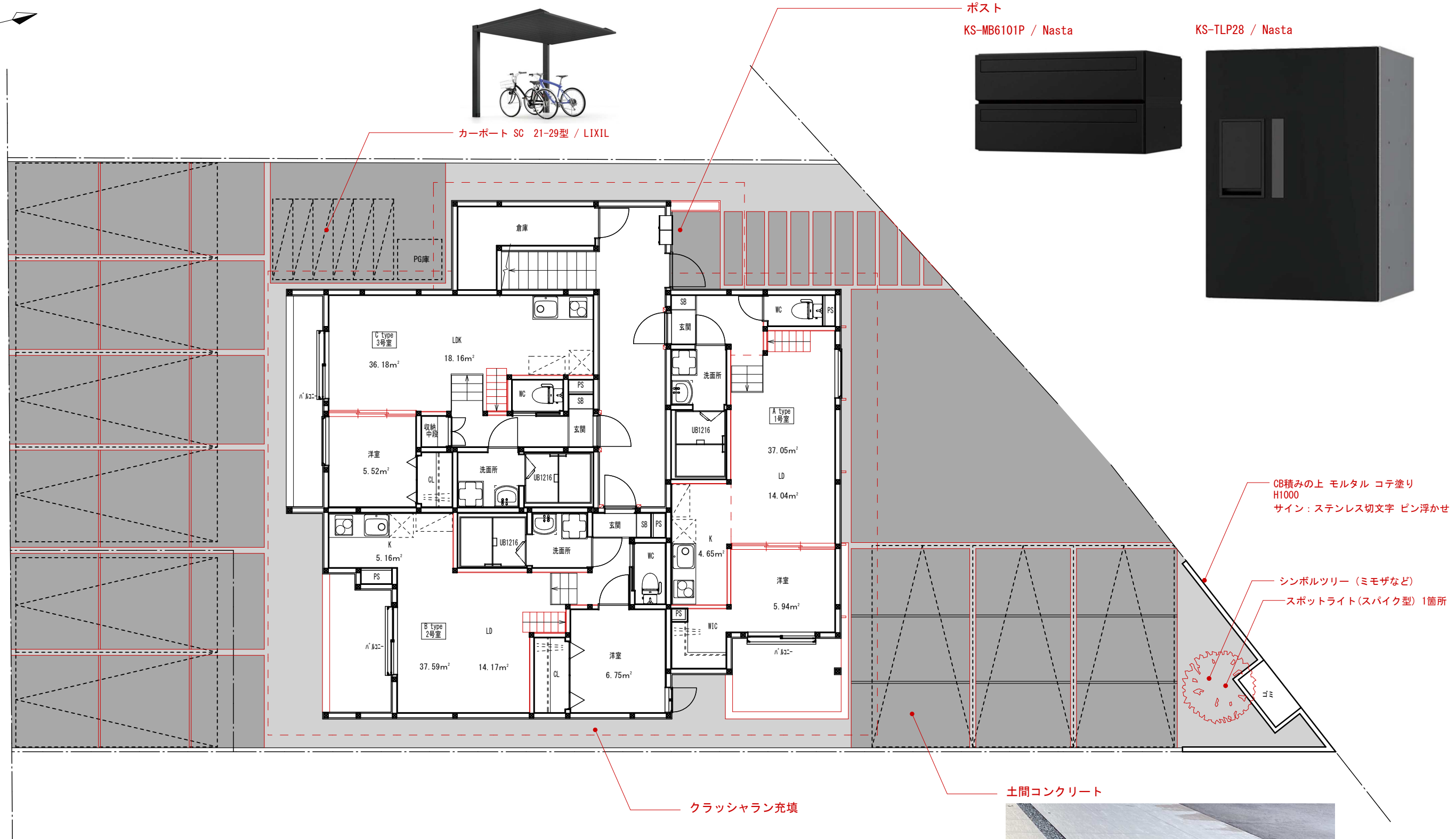
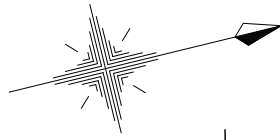


厚さ：37mm 幅：606mm
長さ：1,820mm/1,910mm/2,000mm
1,820mm：4,780円/枚 (税抜) ●常備品
1,910mm：5,016円/枚 (税抜) ■受注品(2022年9月末販売終了)
2,000mm：5,253円/枚 (税抜) ●常備品
m²価格：4,334円/m² (税抜)

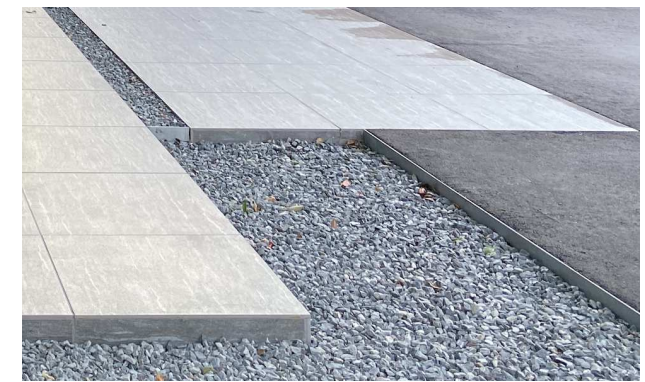


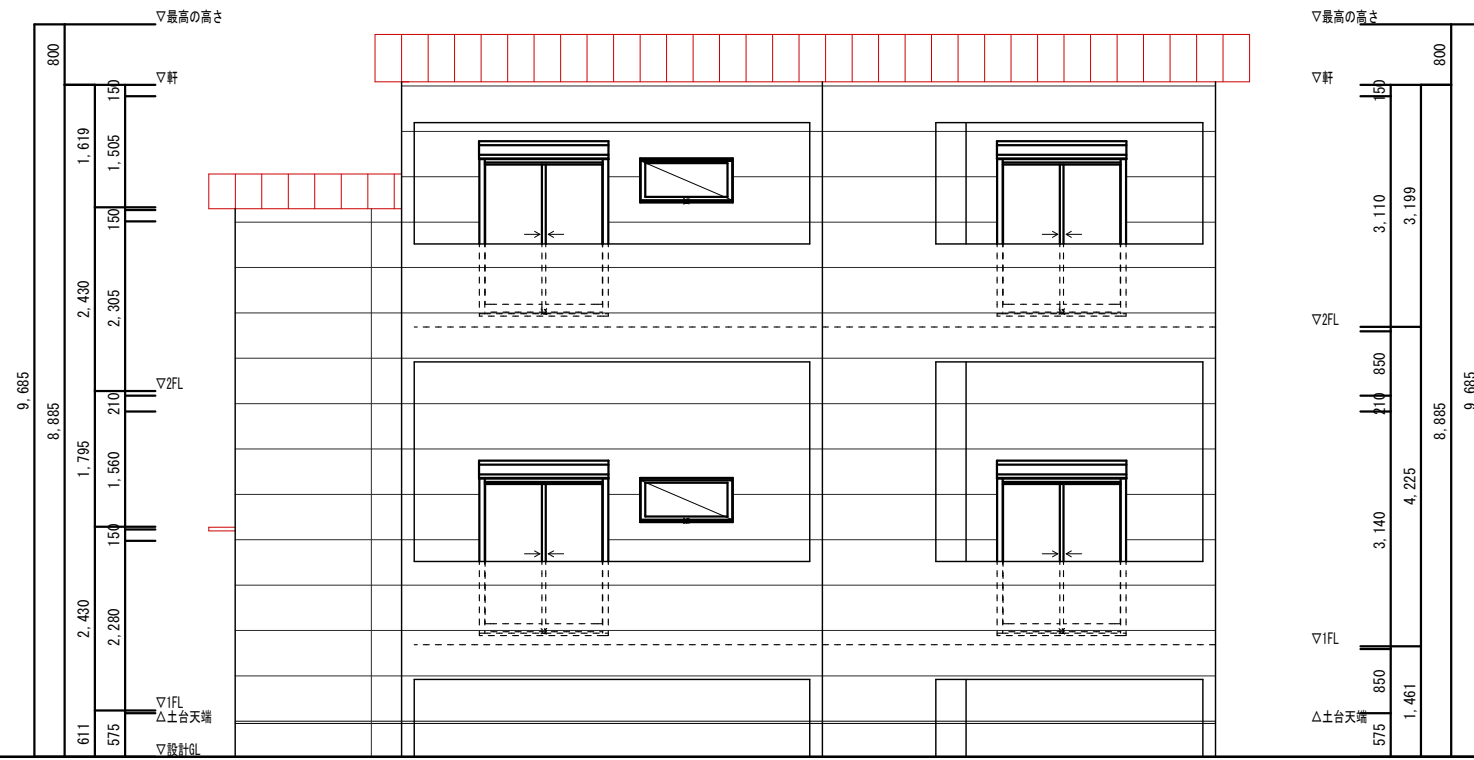
ベースカラー (15色)



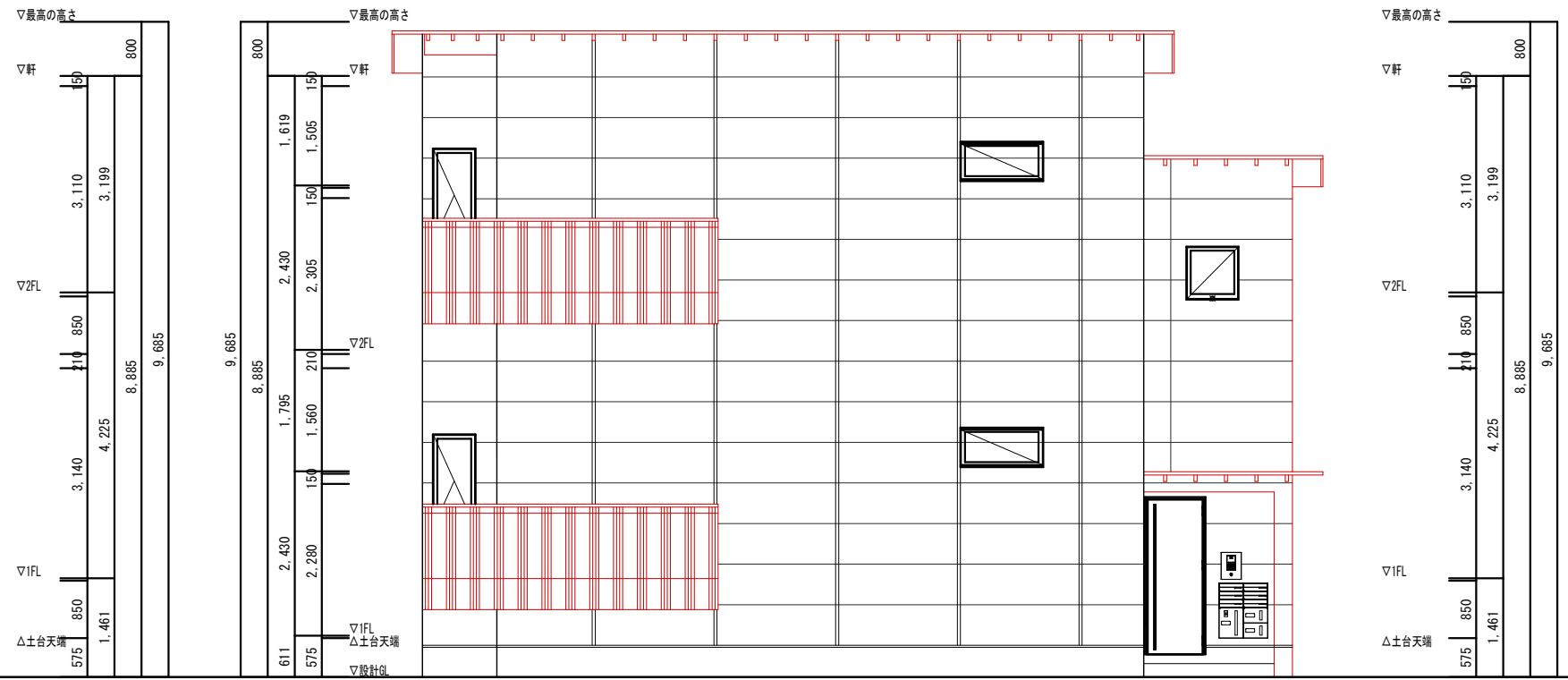


1階平面図

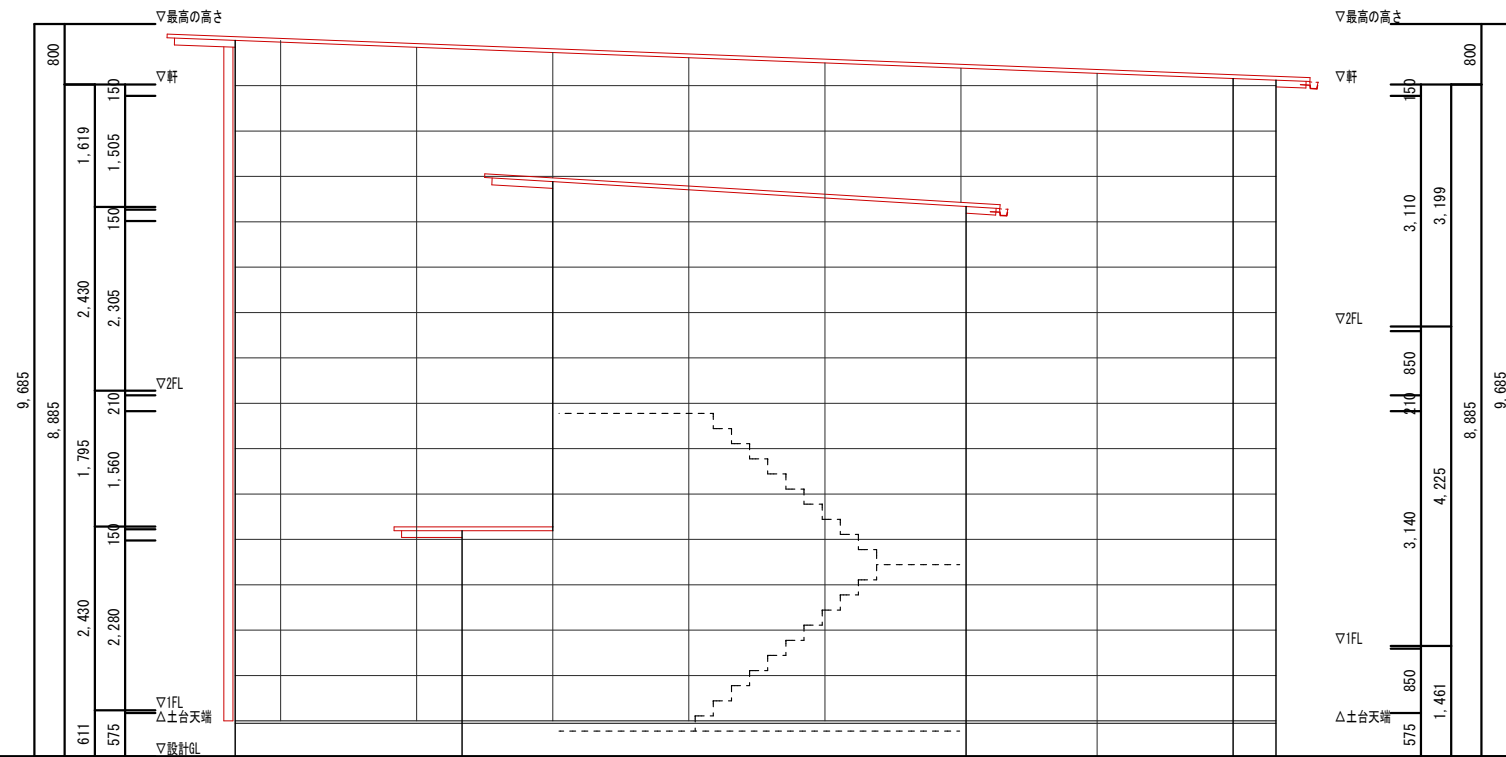




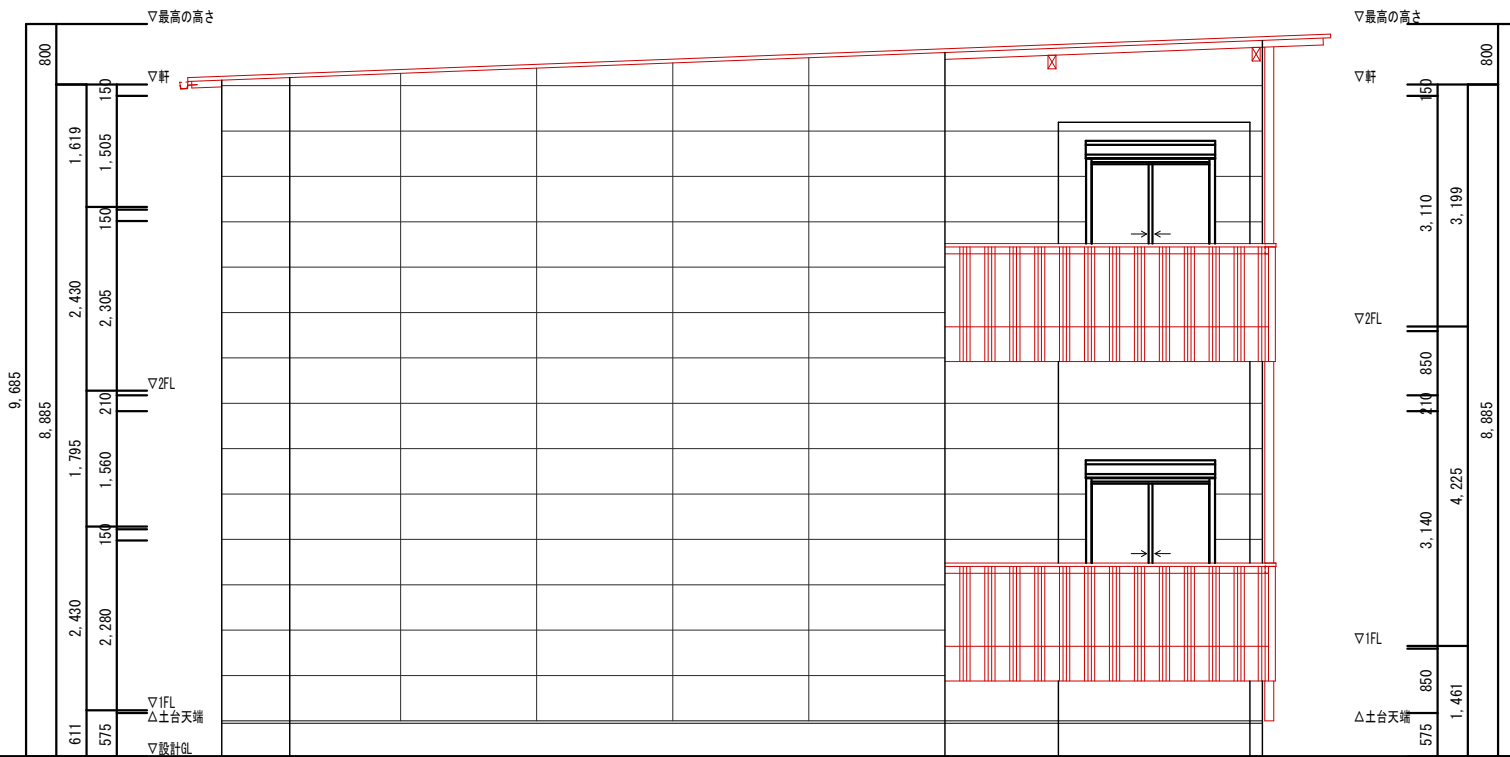
南立面図



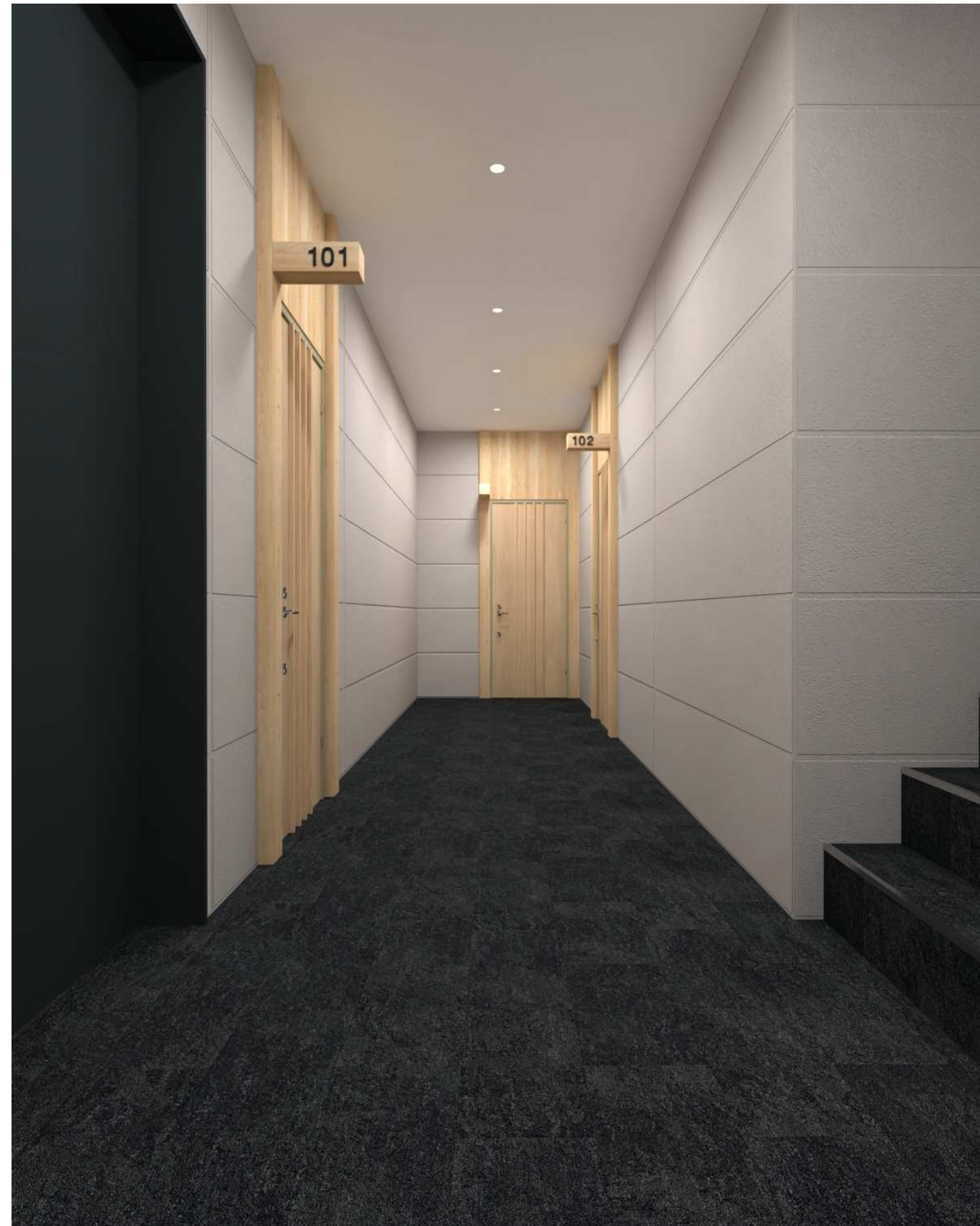
北立面図

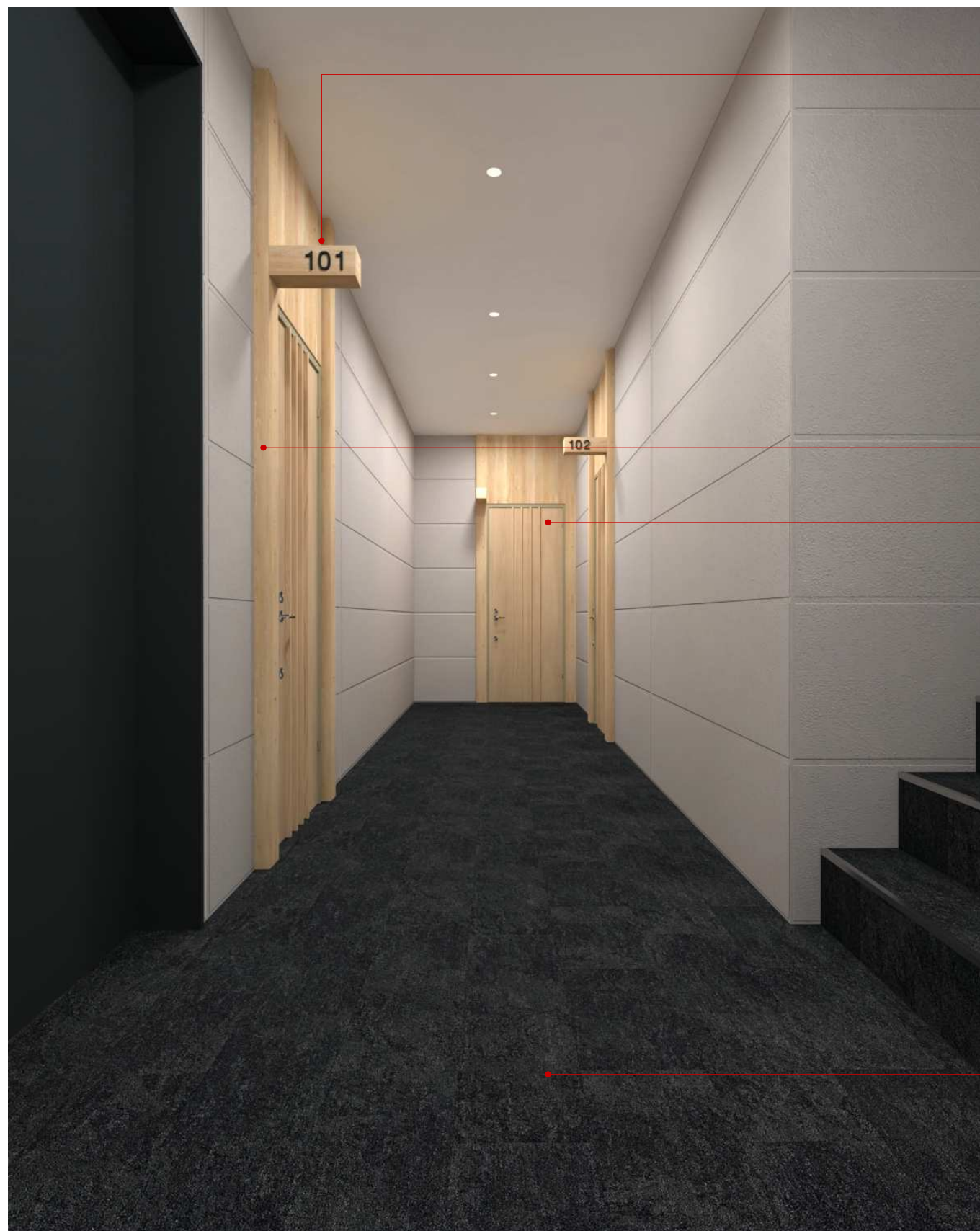


西立面図



東立面図





サイン : 木角材+カッティングシート



化粧柱 100×50

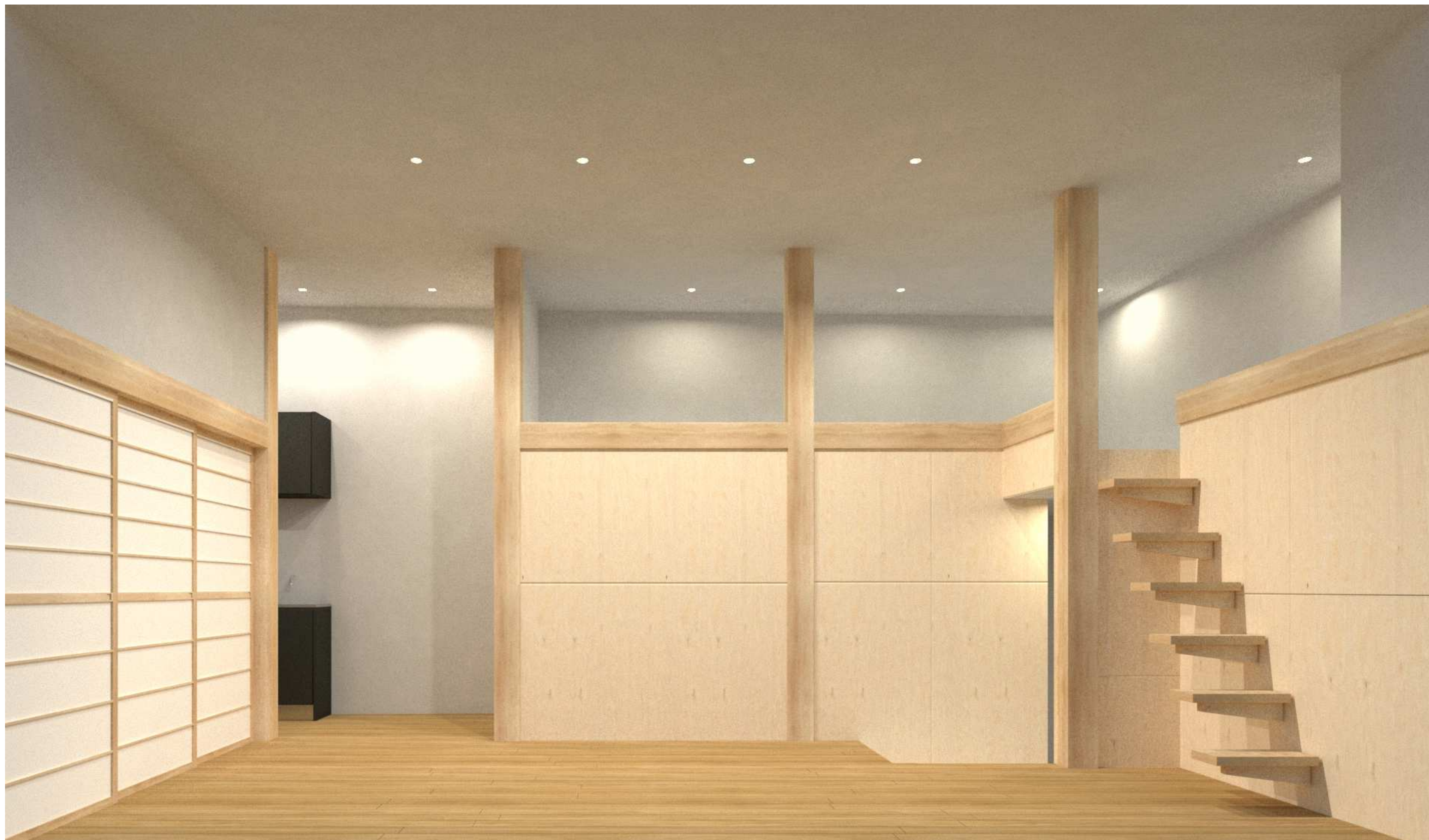
玄関扉 : レガーロR14 ハニーチェリー / YKKAP



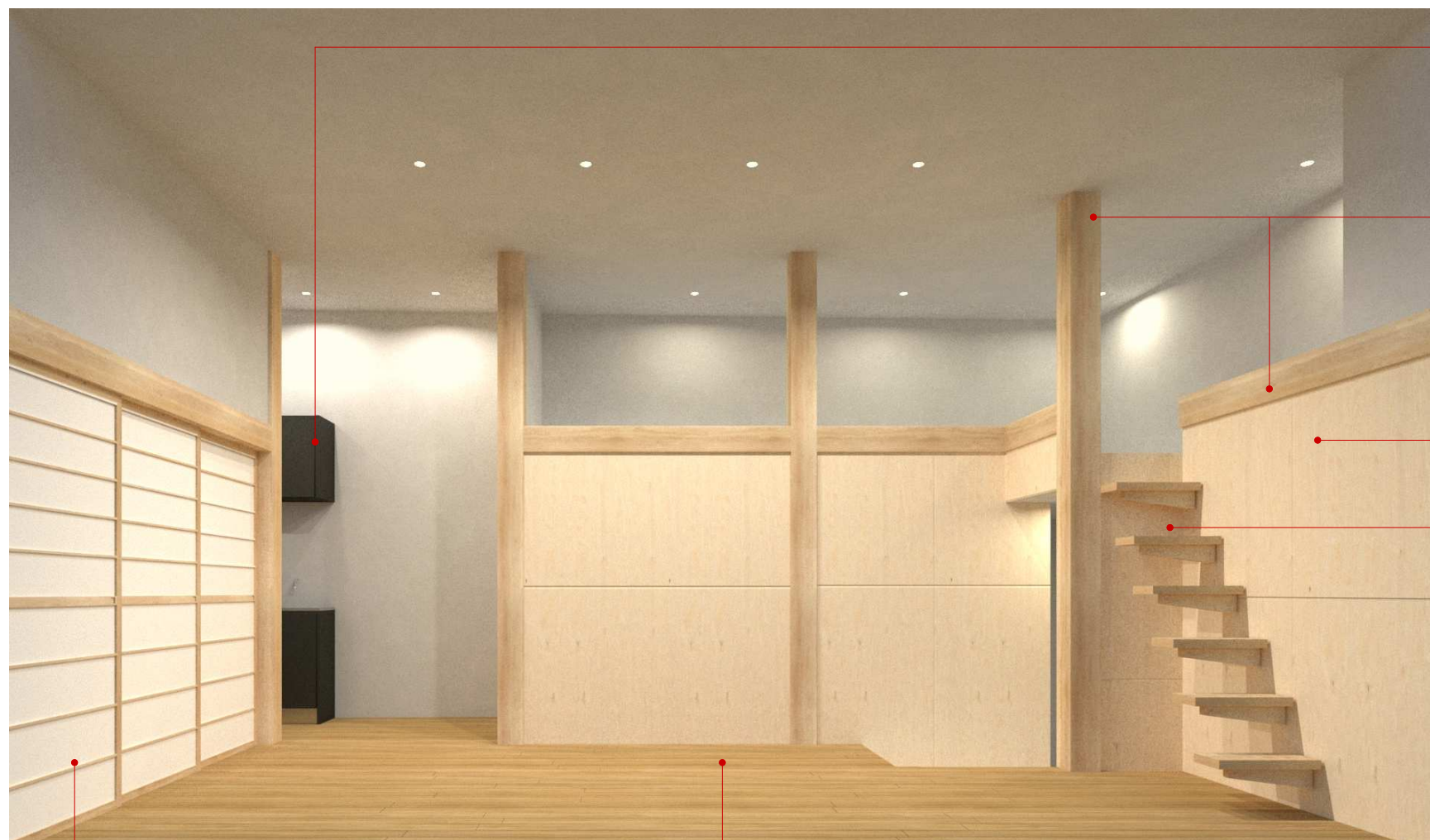
BV : ハニーチェリー

床 : NSシート NS800 / TOLI









キッチン：プレーンKプティ / サンワカンパニー



柱、付け鴨居：化粧板貼り



シナ合板貼り+オイル塗装

階段片持ち イメージ



洋室三枚戸：障子 ワーロン貼り

床：複層ビニル床タイル
CFシート-SD CF8502 / TOLI

